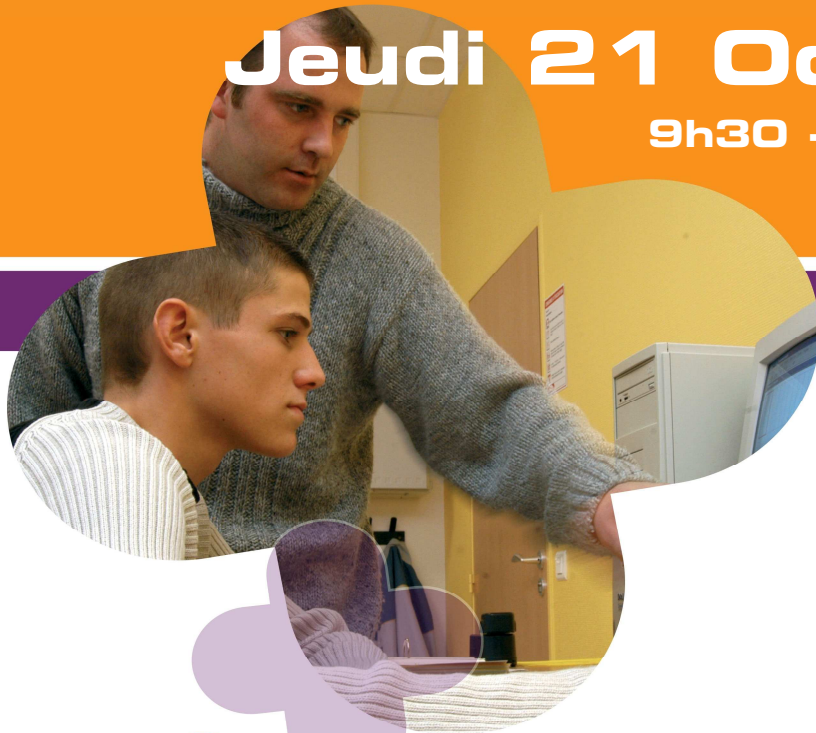


Jeudi 21 Octobre 2010

9h30 - 17h00



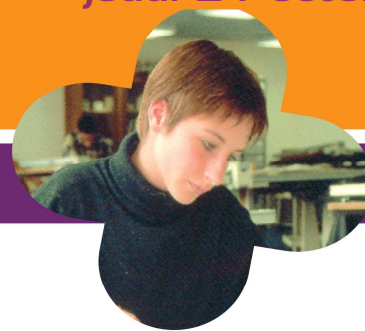
4^{ème} conférence régionale de l'orientation

**L'ORIENTATION TOUT AU LONG DE LA VIE :
Nouvelles pratiques et évolution institutionnelle :
quel impact sur l'information et l'orientation ?**

*Amphithéâtre du
CFA Interprofessionnel de Châlons en Champagne
32, rue Benjamin Franklin*

RÉGION

CHAMPAGNE  ARDENNE
www.cr-champagne-ardenne.fr



Programme



MATIN

- 9h00 Accueil des participants
- 9h30 Allocutions d'ouverture
- Jean Paul BACHY, Président de la Région Champagne-Ardenne
 - Alexandre STEYER, Recteur de l'Académie de Reims
 - Michel GUILLOT, Préfet de la Région Champagne-Ardenne, Préfet de la Marne
- 10h00 Conférence « **Orientation et accompagnement : mutations, enjeux et perspectives** »
André CHAUVET, consultant et directeur d'André Chauvet Conseil
Spécialiste des questions d'orientation et d'accompagnement des trajectoires professionnelles, tant sur la dimension individuelle que collective
- 10h45 Intervention du Délégué à l'Information et à l'Orientation ou de son représentant
- 11h15 Pause
- 11h30 Table ronde : **Quelle organisation de l'Accueil/Information/Orientation en Région Champagne-Ardenne, au regard du contexte**
Présidée par Michèle LEFLON, Vice-Présidente Formation et Orientation Région Champagne-Ardenne
Animée par Françoise FILLON – Déléguée Générale de l'Union Nationale Retravailler
- Zoom sur des actions territoriales et témoignages d'acteurs*
- Grand témoin : André CHAUVET**
- 13h00 Cocktail déjeunatoire

3 ateliers simultanés : 14h30 – 16h30

 **Atelier 1 : Pratiques AIO en région : quels constats et quelles perspectives ?**

- Fédérer les acteurs pour un véritable travail en réseau

Présidé par Marie Noël D'hooge, Vice-Présidente du GIP ARIFOR

Avec la participation de Françoise Fillon de l'Union Nationale Retravailler, de représentants de l'Education Nationale, du réseau des Missions locales/PAIO, de Pôle emploi, du GIP ARIFOR

 **Atelier 2 : Education aux choix tout au long de la vie : quelles réalités en Champagne-Ardenne ?**

- Choisir ou subir son orientation : une question d'Education ?

Présidé par Lorette Joly, Vice-Présidente des Lycées et Apprentissage Région Champagne-Ardenne

Avec la participation de représentants de l'Education Nationale, de l'Université, de partenaires sociaux, de parents d'élèves et des témoignages de publics concernés

 **Atelier 3 : Orientation en Champagne-Ardenne : quelle amélioration de la qualité des services rendus aux publics ?**

- Construire une démarche qualité partagée

Présidé par Patricia Andriot, Vice-Présidente de l'Economie Sociale et Solidaire – Région Champagne-Ardenne

Avec la participation d'André Chauvet, d'acteurs locaux et du PRAO, Carif Oref Rhône Alpes (présentation de la démarche AQOR - Amélioration de la Démarche Qualité en Orientation)

16h30 Discours de clôture
Jean Paul BACHY, Président de la Région Champagne-Ardenne

La Région Champagne-Ardenne accueillera également à cette période une délégation de la FREREF en visite d'études (Fondation des Régions Européennes pour la Recherche, l'Education et la Formation).

Mercredi 20 octobre

- Accueil de la délégation FREREF à la Maison de la Région de Troyes
- Visite du CIO de Troyes
- Inauguration de l'Espace métiers du Nord Ouest Aubeois (Porte des Arts)

Jedi 21 octobre

- Participation de la délégation à la 4^{ème} Conférence régionale de l'Orientation

Vendredi 22 Octobre

- Accueil de la délégation FREREF au Conseil régional de Lorraine



RÉGION CHAMPAGNE-ARDENNE
Direction de la formation et de l'orientation
Pôle Orientation et Territoires
5, rue de Jéricho - 51037 CHÂLONS-EN-CHAMPAGNE CEDEX
Tél. 03 26 70 31 31

Inscription auprès de l'ARIFOR
Bulletin réponse ci-joint
Tél 03 26 21 73 36
Mail : conference-regionale-orientation-2010@arifor.fr

AR*i*FOR

GIP Action Régionale pour l'Information sur la Formation et l'Orientation

RÉGION

CHAMPAGNE  ARDENNE
www.cr-champagne-ardenne.fr