

# ASSISTANT(E) DE DIRECTION

## P A S S E R E L L E S - F O R M A T I O N S

### LE MÉTIER

Vous assistez le responsable hiérarchique dans l'organisation, la gestion, le suivi des dossiers et la coordination des informations. Vous traitez, exploitez, diffusez les informations du service. Vous gérez simultanément les activités en cours et les demandes nombreuses (téléphone, visites, mail, fax...) de l'extérieur et du responsable hiérarchique.

Vous êtes responsable de la gestion administrative des dossiers.

### POUR QUI ?

Ce parcours permet un accès rapide à la fonction d'assistant (e) de direction telle que l'AGEFOS PME LR l'a identifiée auprès de ses entreprises adhérentes en région. Il s'adresse aux personnes souhaitant évoluer professionnellement vers cette fonction.

### LE PROGRAMME DE FORMATION

Les modules professionnalisants ci-dessous sont indépendants les uns des autres et peuvent être suivis de manière personnalisée, en fonction des acquis de la personne, de ses besoins et de ses objectifs de qualification et de certification.

- **Module 1 : 105 h**  
Organiser et suivre au plan opérationnel les activités et les projets d'un dirigeant ou d'une équipe.
- **Module 2 : 123 h**  
Gérer le traitement, l'organisation et le partage de l'information.

### LES MÉTHODES PÉDAGOGIQUES

La pédagogie mise en œuvre par l'AFPA prend en compte les caractéristiques individuelles des personnes et leurs acquis dans le secteur, au travers d'un positionnement, qui permet d'adapter les contenus aux besoins. Les formations reposent sur une pédagogie active et participative et se fondent sur l'apprentissage par l'action et le geste professionnel, au travers de mises en situation professionnelles reconstituées ou réelles.

### LA CERTIFICATION

Le parcours est composé de plusieurs modules. Certains de ces modules permettent la validation d'un Certificat de Compétences Professionnelles (CCP). D'autres modules sont validés par une attestation de suivi. Le bénéficiaire du parcours pourra obtenir le Titre Professionnel «assistant(e) de direction de niveau III», de façon optionnelle, en faisant appel à d'autres dispositifs de financement de la formation professionnelle.

#### TARIFS

Prise en charge totale des coûts pédagogiques de la formation par AGEFOS PME LR.

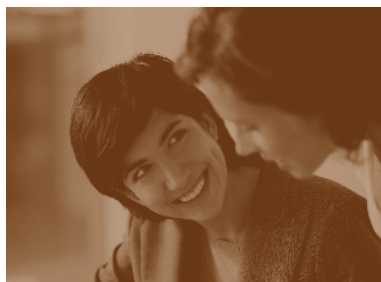
#### LIEUX\*

Saint-Jean de Védas  
Béziers  
Rivesaltes

#### INSCRIPTIONS

AFPA LR  
Agnès BERTHIER  
04 67 07 16 43  
agnes.berthier@afpa.fr

\* Des changements peuvent avoir lieu.  
Merci de contacter l'AFPA LR pour confirmation.



# COMPTABLE CHEF COMPTABLE

## P A S S E R E L L E S - F O R M A T I O N S

### LE MÉTIER

Vous êtes responsable de la tenue courante des comptes en comptabilité générale et parfois en comptabilité analytique. Vous rassemblez, coordonnez et vérifiez les données comptables. Vous enregistrez et traitez des informations relatives aux mouvements financiers de l'entreprise. Vous rendez compte en termes monétaires ou financiers de l'activité économique de l'entreprise vis-à-vis de la réglementation ; vous établissez régulièrement et présentez sous forme normalisée les documents comptables légaux : bilans, compte de résultats et toute information ponctuelle demandée par la direction. Vous pouvez analyser la situation comptable et exercer des activités connexes de gestion financière, fiscale ou sociale.

### POUR QUI ?

Ce parcours permet un accès rapide à la fonction de comptable ou de chef comptable telle que l'AGEFOS PME LR l'a identifiée auprès de ses entreprises adhérentes en région. Il s'adresse aux personnes souhaitant évoluer professionnellement vers cette fonction.

### LE PROGRAMME DE FORMATION

Les modules professionnalisants ci-dessous sont indépendants les uns des autres et peuvent être suivis de manière personnalisée, en fonction des acquis de la personne, de ses besoins et de ses objectifs de qualification et de certification.

#### PARCOURS « COMPTABLE »

- **Module 1 : 112 h**  
Assurer les travaux courants de comptabilité.
- **Module 2 : 112 h**  
Réaliser les travaux de fin d'exercice comptable et fiscal et présenter des données de gestion.
- **Module 3 : 49 h**  
Etablir la paie et les déclarations sociales courantes.

#### PARCOURS COMPLÉMENTAIRE « CHEF COMPTABLE »

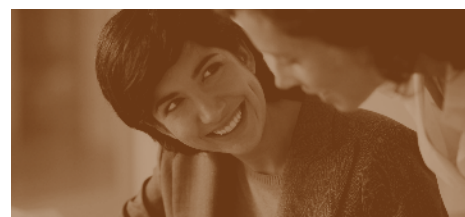
- **Module 4 : 126 h**  
Organiser et assurer le traitement des comptes de l'entreprise.
- **Module 5 : 91 h**  
Organiser et assurer le traitement des informations de gestion.

### LES MÉTHODES PÉDAGOGIQUES

La pédagogie mise en œuvre par l'AFPA prend en compte les caractéristiques individuelles des personnes et leurs acquis dans le secteur, au travers d'un positionnement, qui permet d'adapter les contenus aux besoins. Les formations reposent sur une pédagogie active et participative et se fondent sur l'apprentissage par l'action et le geste professionnel, au travers de mises en situation professionnelles reconstituées ou réelles.

### LA CERTIFICATION

Le parcours est composé de plusieurs modules. Certains de ces modules permettent la validation d'un Certificat de Compétences Professionnelles (CCP). D'autres modules sont validés par une attestation de suivi. Le bénéficiaire du parcours pourra obtenir le Titre Professionnel «comptable assistant» de niveau IV et accéder à la passerelle vers le titre de «comptable gestionnaire» de niveau III de façon optionnelle, en faisant appel à d'autres dispositifs de financement de la formation professionnelle.



#### TARIFS

Prise en charge totale des coûts pédagogiques de la formation par AGEFOS PME LR.

#### LIEUX\*

Nîmes  
Saint-Jean de Védas  
Béziers  
Carcassonne  
Rivesaltes

#### INSCRIPTIONS

AFPA LR  
Agnès BERTHIER  
04 67 07 16 43  
agnes.berthier@afpa.fr

\* Des changements peuvent avoir lieu.  
Merci de contacter l'AFPA LR pour confirmation.

# COMMERCIAL

## PASSERELLES - FORMATIONS

### LE MÉTIER

Vous prospectez, visitez une clientèle pour assurer la vente des produits ou services commercialisés par l'entreprise, le développement et le suivi commercial du portefeuille clients. Vous gérez et valorisez l'offre de l'entreprise. Vous contribuez au développement de l'activité commerciale et à l'optimisation des résultats. Vous êtes chargé de satisfaire et fidéliser le client.

### POUR QUI ?

Ce parcours permet un accès rapide à la fonction de commercial telle que l'AGEFOS PME LR l'a identifiée auprès de ses entreprises adhérentes en région. Il s'adresse aux personnes souhaitant évoluer professionnellement vers cette fonction.

### LE PROGRAMME DE FORMATION

Les modules professionnalisants ci-dessous sont indépendants les uns des autres et peuvent être suivis de manière personnalisée, en fonction des acquis de la personne, de ses besoins et de ses objectifs de qualification et de certification.

- **Module 1** : 175 heures en centre et 70 heures en entreprise  
Organiser et mettre en œuvre une action commerciale en fonction d'un objectif.
- **Module 2** : 175h en centre  
Vendre et négocier en face à face des produits ou des prestations de service.

### LES MÉTHODES PÉDAGOGIQUES

La pédagogie mise en œuvre par l'AFPA prend en compte les caractéristiques individuelles des personnes et leurs acquis dans le secteur, au travers d'un positionnement, qui permet d'adapter les contenus aux besoins. Les formations reposent sur une pédagogie active et participative et se fondent sur l'apprentissage par l'action et le geste professionnel, au travers de mises en situation professionnelles reconstituées ou réelles.

### LA CERTIFICATION

Le parcours est composé de plusieurs modules. Certains de ces modules permettent la validation d'un Certificat de Compétences Professionnelles (CCP). D'autres modules sont validés par une attestation de suivi. Le bénéficiaire du parcours pourra obtenir le Titre Professionnel «**attaché commercial**» de niveau IV de façon optionnelle, en faisant appel à d'autres dispositifs de financement de la formation professionnelle.

#### TARIFS

Prise en charge totale des coûts pédagogiques de la formation par AGEFOS PME LR.

#### LIEUX\*

Nîmes  
Rivesaltes

#### INSCRIPTIONS

AFPA LR  
Agnès BERTHIER  
04 67 07 16 43  
agnes.berthier@afpa.fr

\* Des changements peuvent avoir lieu.  
Merci de contacter l'AFPA LR pour confirmation.



# RESPONSABLE COMMERCIAL

## PASSERELLES - FORMATIONS

### LE MÉTIER

Vous définissez la politique commerciale, l'argumentez auprès de la direction générale et la mettez en œuvre ; vous déterminez les orientations stratégiques, les objectifs à atteindre et les moyens à mettre en place, après analyse et évaluation des différentes composantes du marché. Vous animez, coordonnez, avec vos collaborateurs, les activités de conception et de mise en œuvre, nécessaires au développement sur le marché, des biens ou de services proposés par l'entreprise.

### POUR QUI ?

Ce parcours permet un accès rapide à la fonction de responsable commercial telle que l'AGEFOS PME LR l'a identifiée auprès de ses entreprises adhérentes en région. Il s'adresse aux personnes souhaitant évoluer professionnellement vers cette fonction.

### LE PROGRAMME DE FORMATION

Les modules professionnalisants ci-dessous sont indépendants les uns des autres et peuvent être suivis de manière personnalisée, en fonction des acquis de la personne, de ses besoins et de ses objectifs de qualification et de certification.

- **Module 1 : 175 h**  
Organiser et mettre en œuvre une action commerciale en fonction d'un objectif (marketing emploi).
- **Module 2 : 70 h**  
Mettre en œuvre la stratégie commerciale dans l'entreprise.
- **Module 3 : 70 h**  
Evaluer les résultats et ajuster son plan d'action commerciale.
- **Module 4 : 105 h**  
Diriger son équipe commerciale
- **Module 5 : 105 h**  
Elaborer et valoriser son portefeuille de compétences pour un retour à l'emploi.

### LES MÉTHODES PÉDAGOGIQUES

La pédagogie mise en œuvre par l'AFPA prend en compte les caractéristiques individuelles des personnes et leurs acquis dans le secteur, au travers d'un positionnement, qui permet d'adapter les contenus aux besoins. Les formations reposent sur une pédagogie active et participative et se fondent sur l'apprentissage par l'action et le geste professionnel, au travers de mises en situation professionnelles reconstituées ou réelles.

### LA CERTIFICATION

Le parcours est composé de plusieurs modules. Certains de ces modules permettent la validation d'un Certificat de Compétences Professionnelles (CCP). D'autres modules sont validés par une attestation de suivi. Le bénéficiaire du parcours pourra obtenir le Titre Professionnel «**attaché commercial**» de niveau IV, de façon optionnelle en faisant appel à d'autres dispositifs de financement de la formation professionnelle.

#### TARIFS

Prise en charge totale des coûts pédagogiques de la formation par AGEFOS PME LR.

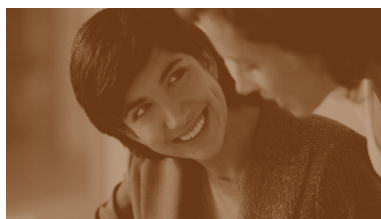
#### LIEUX\*

Nîmes  
Rivesaltes

#### INSCRIPTIONS

AFPA LR  
Agnès BERTHIER  
04 67 07 16 43  
agnes.berthier@afpa.fr

\* Des changements peuvent avoir lieu.  
Merci de contacter l'AFPA LR pour confirmation.



# DIRIGEANT DE PME

## P A S S E R E L L E S - F O R M A T I O N S

### LE MÉTIER

Vous déterminez la stratégie de l'entreprise et dirigez sa mise en œuvre. Vous choisissez les produits fabriqués ou les services fournis par l'entreprise et définissez les marchés sur lesquels elle exerce son activité. Vous rassemblez et gérez les moyens de l'entreprise (humains, financiers, techniques) dirigez et animez les équipes pour atteindre les objectifs fixés. Vous veillez au développement de l'image de l'entreprise.

### POUR QUI ?

Ce parcours permet un accès rapide à la fonction de dirigeant de PME telle que l'AGEFOS PME LR l'a identifiée auprès de ses entreprises adhérentes en région. Il s'adresse aux personnes souhaitant évoluer professionnellement vers cette fonction.

### LE PROGRAMME DE FORMATION

Les modules professionnalisants ci-dessous sont indépendants les uns des autres et peuvent être suivis de manière personnalisée, en fonction des acquis de la personne, de ses besoins et de ses objectifs de qualification et de certification.

- **Module 1** : 84 h  
Gérer les personnes.
- **Module 2** : 70 h  
Gérer les opérations (commerciales et production).
- **Module 3** : 70 h  
Gérer les ressources (financières).
- **Module 4** : 84 h  
Améliorer la performance.

### LES MÉTHODES PÉDAGOGIQUES

La pédagogie mise en œuvre par l'AFPA prend en compte les caractéristiques individuelles des personnes et leurs acquis dans le secteur, au travers d'un positionnement, qui permet d'adapter les contenus aux besoins. Les formations reposent sur une pédagogie active et participative et se fondent sur l'apprentissage par l'action et le geste professionnel, au travers de mises en situation professionnelles reconstituées ou réelles.

### LA CERTIFICATION

Le parcours est composé de plusieurs modules. Certains de ces modules permettent la validation d'un Certificat de Compétences Professionnelles (CCP). D'autres modules sont validés par une attestation de suivi. Le bénéficiaire du parcours pourra obtenir le Titre Professionnel «responsable de centre résultats» de niveau III auquel est rattaché un certificat complémentaire de spécialisation «contribuer à l'amélioration de la performance d'une petite unité», de façon optionnelle, en faisant appel à d'autres dispositifs de financement de la formation professionnelle.

#### TARIFS

Prise en charge totale des coûts pédagogiques de la formation par AGEFOS PME LR.

#### LIEUX\*

Béziers

#### INSCRIPTIONS

AFPA LR

Agnès BERTHIER

04 67 07 16 43

agnes.berthier@afpa.fr

\* Des changements peuvent avoir lieu.

Merci de contacter l'AFPA LR pour confirmation.



# AGENT D'ENCADREMENT INTERMÉDIAIRE

P A S S E R E L L E S - F O R M A T I O N S

## LE MÉTIER

Vous gérez, coordonnez, animez l'activité d'une équipe de collaborateurs à partir des directives du dirigeant ou du cadre technique pour assurer une production ou prestation de services dans le respect du cahier des charges en optimisant les moyens. Vous contrôlez le bon déroulement de la prestation ou de la production en termes de quantité, qualité et délais. Vous assurez l'organisation du travail, le conseil et l'assistance technique.

## POUR QUI ?

Ce parcours permet un accès rapide à la fonction d'agent d'encadrement intermédiaire telle que l'AGEFOS PME LR l'a identifiée auprès de ses entreprises adhérentes en région. Il s'adresse aux personnes souhaitant évoluer professionnellement vers cette fonction.

## LE PROGRAMME DE FORMATION

Les modules professionnalisants ci-dessous sont indépendants les uns des autres et peuvent être suivis de manière personnalisée, en fonction des acquis de la personne, de ses besoins et de ses objectifs de qualification et de certification.

- **Module 1** : 84 h  
Gérer une équipe.
- **Module 2** : 70 h  
Gérer la production.

## LES MÉTHODES PÉDAGOGIQUES

La pédagogie mise en œuvre par l'AFPA prend en compte les caractéristiques individuelles des personnes et leurs acquis dans le secteur, au travers d'un positionnement, qui permet d'adapter les contenus aux besoins. Les formations reposent sur une pédagogie active et participative et se fondent sur l'apprentissage par l'action et le geste professionnel, au travers de mises en situation professionnelles reconstituées ou réelles.

## LA CERTIFICATION

Le parcours est composé de plusieurs modules. Certains de ces modules permettent la validation d'un Certificat de Compétences Professionnelles (CCP). D'autres modules sont validés par une attestation de suivi. Le bénéficiaire du parcours pourra obtenir le Titre Professionnel «**responsable d'un centre de résultats**» de niveau III, de façon optionnelle, en faisant appel à d'autres dispositifs de financement de la formation professionnelle.

### TARIFS

Prise en charge totale des coûts pédagogiques de la formation par AGEFOS PME LR.

### LIEUX\*

Nîmes

### INSCRIPTIONS

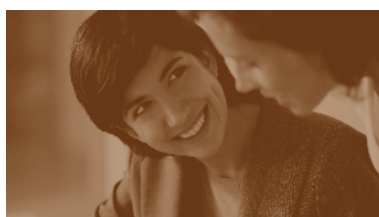
AFPA LR

Agnès BERTHIER

04 67 07 16 43

agnes.berthier@afpa.fr

\* Des changements peuvent avoir lieu.  
Merci de contacter l'AFPA LR pour confirmation.



# MAGASINIER

## PASSERELLES - FORMATIONS

### LE MÉTIER

Vous participez à la fonction logistique de l'entreprise en assurant la réception, le déchargement, le chargement, le rangement des marchandises, le stockage, la préparation des commandes clients et la distribution des marchandises. Vous pouvez être amené à vendre de la marchandise.

### POUR QUI ?

Ce parcours permet un accès rapide à la fonction de magasinier telle que l'AGEFOS PME LR l'a identifiée auprès de ses entreprises adhérentes en région. Il s'adresse aux personnes souhaitant évoluer professionnellement vers cette fonction.

### LE PROGRAMME DE FORMATION

Les modules professionnalisants ci-dessous sont indépendants les uns des autres et peuvent être suivis de manière personnalisée, en fonction des acquis de la personne, de ses besoins et de ses objectifs de qualification et de certification.

- **Module 1 : 75 h**  
Traiter les commandes de produits pour assurer leur expédition aux destinataires.
- **Module 2 : 60 h**  
Effectuer les opérations de réception des commandes fournisseurs.
- **Module 3 : 64 h**  
Mettre les produits en stock et assurer le suivi du stock physique et informatique.  
Apporter un service adapté dans le cadre d'une relation directe du magasinier avec le client.

### LES MÉTHODES PÉDAGOGIQUES

La pédagogie mise en œuvre par l'AFPA prend en compte les caractéristiques individuelles des personnes et leurs acquis dans le secteur, au travers d'un positionnement, qui permet d'adapter les contenus aux besoins. Les formations reposent sur une pédagogie active et participative et se fondent sur l'apprentissage par l'action et le geste professionnel, au travers de mises en situation professionnelles reconstituées ou réelles.

### LA CERTIFICATION

Le parcours est composé de plusieurs modules. Certains de ces modules permettent la validation d'un Certificat de Compétences Professionnelles (CCP). D'autres modules sont validés par une attestation de suivi. Le bénéficiaire du parcours pourra obtenir le Titre Professionnel «agent magasinier» de niveau V, de façon optionnelle, en faisant appel à d'autres dispositifs de financement de la formation professionnelle.

#### TARIFS

Prise en charge totale des coûts pédagogiques de la formation par AGEFOS PME LR.

#### LIEUX\*

Nîmes

#### INSCRIPTIONS

AFPA LR  
Agnès BERTHIER  
04 67 07 16 43  
agnes.berthier@afpa.fr

\* Des changements peuvent avoir lieu.  
Merci de contacter l'AFPA LR pour confirmation.



# RESPONSABLE LOGISTIQUE

## PASSERELLES - FORMATIONS

### LE MÉTIER

Vous concevez et organisez les stratégies les plus rationnelles pour assurer le cheminement d'un produit ou d'une marchandise depuis sa production jusqu'à sa distribution. Vous coordonnez et optimisez la circulation des matières premières et des produits. Vous exercez votre activité en relation avec les services de production, commerciaux et achats de l'entreprise. Vous assurez l'interface entre les fournisseurs, le conditionnement et la commercialisation des produits. Vous animez le service logistique.

### POUR QUI ?

Ce parcours permet un accès rapide à la fonction de responsable logistique telle que l'AGEFOS PME LR l'a identifiée auprès de ses entreprises adhérentes en région. Il s'adresse aux personnes souhaitant évoluer professionnellement vers cette fonction.

### LE PROGRAMME DE FORMATION

Les modules professionnalisants ci-dessous sont indépendants les uns des autres et peuvent être suivis de manière personnalisée, en fonction des acquis de la personne, de ses besoins et de ses objectifs de qualification et de certification.

- **Module 1 : 70 h**  
Prendre, rechercher et traiter les commandes de transport de marchandises.
- **Module 2 : 70 h**  
Planifier et affecter les ressources humaines et matérielles en transport de marchandises.
- **Module 3 : 70 h**  
Organiser et suivre une opération de transport terrestre national et international et remédier aux aléas.
- **Module 4 : 28 h**  
Prévenir et traiter les litiges relatifs au transport de marchandises, dans la limite de sa délégation.
- **Module 5 : 35 h**  
Assurer les approvisionnements en relation avec le service achats. Initiation aux achats approvisionnement.
- **Module 6 : 42 h**  
Mise en œuvre des activités combinées.

### LES MÉTHODES PÉDAGOGIQUES

La pédagogie mise en œuvre par l'AFPA prend en compte les caractéristiques individuelles des personnes et leurs acquis dans le secteur, au travers d'un positionnement, qui permet d'adapter les contenus aux besoins. Les formations reposent sur une pédagogie active et participative et se fondent sur l'apprentissage par l'action et le geste professionnel, au travers de mises en situation professionnelles reconstituées ou réelles.

### LA CERTIFICATION

Le parcours est composé de plusieurs modules. Certains de ces modules permettent la validation d'un Certificat de Compétences Professionnelles (CCP). D'autres modules sont validés par une attestation de suivi. Le bénéficiaire du parcours pourra obtenir le Titre Professionnel «**technicien d'exploitation en transports terrestres de marchandises**» de niveau IV, de façon optionnelle en faisant appel à d'autres dispositifs de financement de la formation professionnelle.

#### TARIFS

Prise en charge totale des coûts pédagogiques de la formation par AGEFOS PME LR.

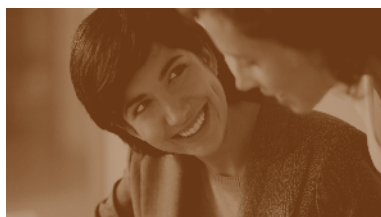
#### LIEUX\*

Des sessions seront ouvertes en fonction de la demande

#### INSCRIPTIONS

AFPA LR  
Agnès BERTHIER  
04 67 07 16 43  
agnes.berthier@afpa.fr

\* Des changements peuvent avoir lieu.  
Merci de contacter l'AFPA LR pour confirmation.





# 8 PASSERELLES-FORMATION

pour la compétitivité de votre entreprise  
et l'employabilité des salariés

## 8 FONCTIONS ESSENTIELLES EXERCÉES DANS LES ENTREPRISES DU LANGUEDOC-ROUSSILLON

- Commercial(e),
- Responsable commercial(e),
- Magasinier(e),
- Responsable logistique,
- Comptable,
- Agent d'encadrement intermédiaire,
- Assistant (e) de direction
- Dirigeant(e) de PME

## POUR QUI ?

- Actifs collaborateurs de toutes les entreprises régionales adhérentes à l'AGEFOS PME LR (quels que soient leur activité et leur effectif).
- Actifs quelle que soit leur ancienneté dans l'entreprise (sous réserve de conditions spécifiques liées à votre activité professionnelle).

## COMMENT ÇA MARCHE ?

Exemple d'un parcours : parcours de professionnalisation «Commercial»

État des lieux des acquis du stagiaire  
(positionnement des compétences)

Inscription aux modules de formation (tout ou partie du parcours de formation)

**MODULE 1**  
Organiser et mettre en œuvre  
une action commerciale

+

**MODULE 2**  
Vendre et négocier  
en face à face

+

**MODULE 3**  
Prospecter, gérer, animer  
un secteur géographique

ATTESTATION  
DE SUIVI

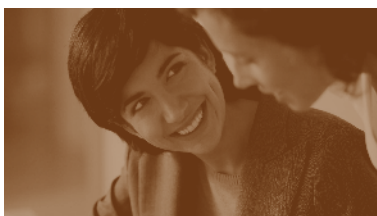
1 CCP  
(Certificat de Compétences  
Professionnelles)

1 CCP

Parcours complémentaire  
Certification optionnelle  
Avec CCP complémentaires  
(non inclus dans le parcours)

Obtention du Titre Professionnel  
«Attaché commercial» niveau IV

*Délivré  
par le ministère  
du Travail*



## FINANCEMENT

Le coût pédagogique de la formation est intégralement pris en charge par l'AGEFOS PME LR pour les entreprises adhérentes. Les autres frais liés à la formation peuvent être financés par d'autres dispositifs de la formation professionnelle.