



# Enquête sur l'Alternance

## AGEFOS PME

Juin 2011

# Sommaire

2

↻ Fiche technique	p.3
<b>☀ I. L'ACTIVITE ET L'EMPLOI</b>	<b>p.6</b>
↻ L'activité	p.7
↻ Le recrutement	p.9
<b>☀ II. L'ENTREPRISE ET L'ALTERNANCE</b>	<b>p.10</b>
↻ Connaissance de l'alternance	p.10
↻ Pratiques actuelles en matière d'alternance	p.14
↻ Perception globale	p.18
<b>☀ III. LES INCITATIONS A RECOURIR A L'ALTERNANCE</b>	<b>p.25</b>
<b>☀ CONCLUSIONS</b>	<b>p.27</b>
<b>☀ Annexes : Signalétique</b>	<b>p.30</b>



> **Fiche technique**

- **CIBLE** : Chefs d'entreprises ou responsables de formation d'entreprises de 1 à 500 salariés.
- **ADMINISTRATION DES QUESTIONNAIRES** : Le recueil des données a eu lieu par téléphone, système CATI (Computer Assisted Telephone Interviews) entre le 27 mai et le 6 juin 2011.
- Le listing des salariés interrogés est issu de l'Access-panel d'InfraForces,
- **ÉCHANTILLON** : 287 interviews.
- L'échantillon a été constitué selon la méthode des quotas raisonnés sur la base de 250 interviews :

Taille entreprise :	
50	1-9 salariés
50	10-19 salariés
50	20-49 salariés
50	50-199 salariés
50	200-499 salariés

Secteur :	
62	Industrie
62	Construction
63	Services
63	Commerce

Région :	
100	Paris
150	Province

- **TRAITEMENTS STATISTIQUES** : Les résultats sont présentés sur la base ensemble et selon la taille d'entreprise. Les résultats sur base ensemble ont été redressés pour tenir compte de la répartition réelle selon la taille d'entreprise, le secteur d'activité et la localisation.

Univers des entreprises de 1 à 499 sal. (Hors DOM TOM )

TAILLE ENTREPRISES	Nb entreprises	%age
TOTAL	1 411 504	100,0%
1 à 9	1 156 943	82,0%
10 à 19	124 599	8,8%
20 à 49	81 192	5,8%
50 à 199	41 141	2,9%
200 à 499	7 629	0,5%

SECTEUR	Nb entreprises	%age
TOTAL	1 411 504	100,0%
Industrie	202 725	14,4%
Construction	202 704	14,4%
Services	570 198	40,4%
Commerces	435 877	30,9%

REGION	Nb entreprises	%age
TOTAL	1 411 504	100,0%
IDF	283 011	20,1%
PROVINCE	1 128 493	79,9%

Source : INSEE 2009



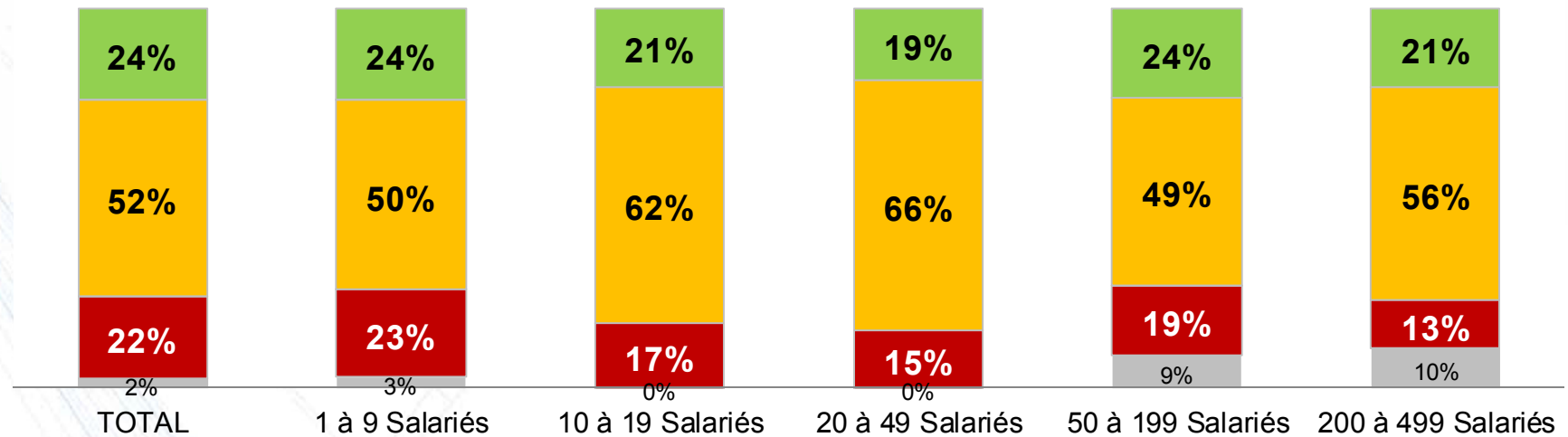
**> L'activité et l'emploi**

# L'activité de l'entreprise

Q1. Selon vous, le niveau d'activité (ou chiffre d'affaires) de votre entreprise au cours du premier semestre 2011 par rapport à l'exercice passé sera très probablement ... ?

Base ensemble : 287

■ (NSP) ■ En régression ■ Stable ■ En hausse

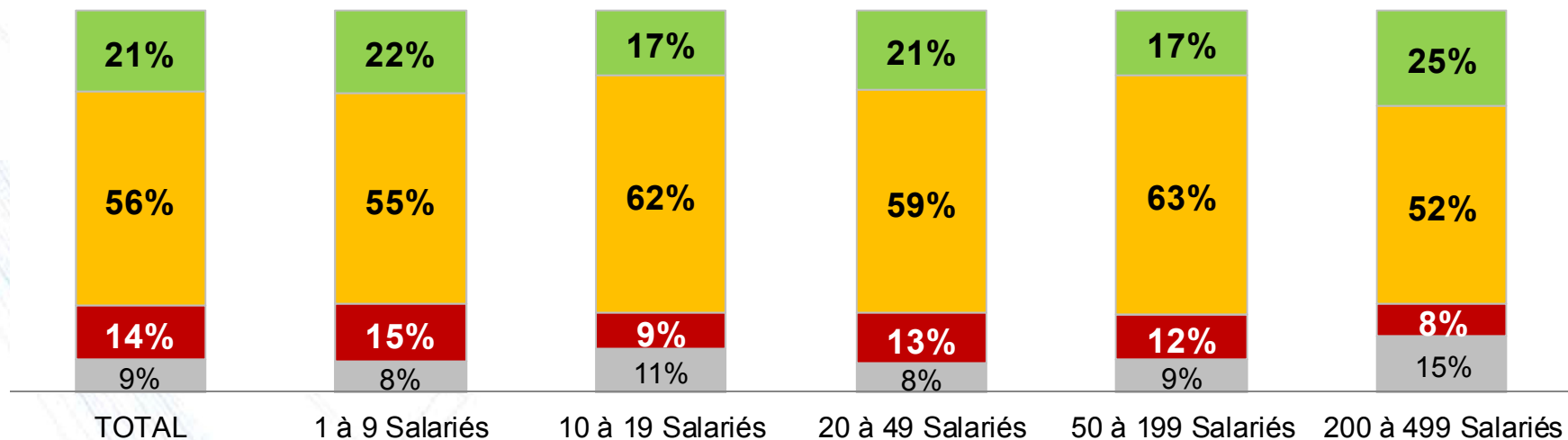


# L'activité de l'entreprise

Q2. De façon prévisionnelle, au cours du 2nd semestre 2011, votre niveau d'activité sera en hausse / stable / en régression ?

Base ensemble : 287

■ (NSP) ■ En régression ■ Stable ■ En hausse





# Le recrutement

**Q3. Envisage-t-on, dans votre entreprise, au cours des 6 mois à venir ...**  
**Si Q3=1 Q4. Pour le personnel dont l'embauche est envisagée dans les 6 mois à venir, s'agit-il a priori plutôt de ...**

Base ensemble : 287

■ (NSP) ■ de réduire les effectifs ■ de maintenir les effectifs en l'état ■ d'embaucher du personnel



Quel type de contrats?

Base	30
C.D.I. ou Contrat à Durée Indéterminée	63%
C.D.D. ou Contrat à Durée Déterminée	53%
Contrat de professionnalisation	11%
Contrat d'apprentissage	24%
Intérim	14%

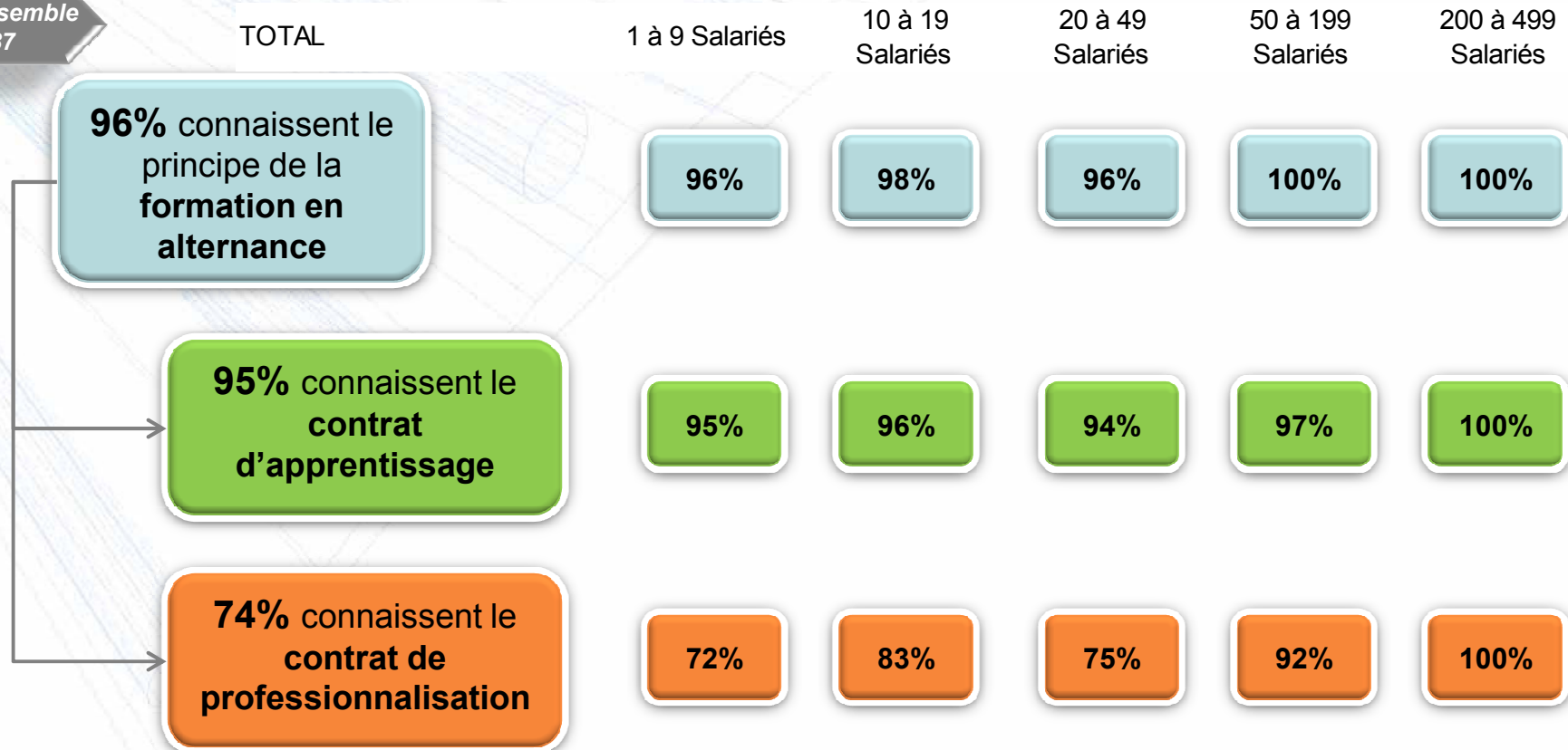
## > L'entreprise et l'alternance

- ✓ 1. Connaissance de l'alternance
- ✓ 2. Pratiques actuelles en matière d'alternance
- ✓ 3. Perception globale

# Connaissance de l'alternance

Q5. Connaissez-vous le principe de la formation en alternance, qui associe un enseignement théorique dans un établissement à une pratique en entreprise ?  
Q7. Connaissez-vous le contrat de professionnalisation (même uniquement de nom)?  
Q8. Connaissez-vous le contrat d'apprentissage (même uniquement de nom)?

Base ensemble : 287



## Mode de connaissance de l'alternance

12

Si Q5=1 – Q6. Comment en avez-vous eu connaissance?

Base : 276  
connaissent  
l'alternance

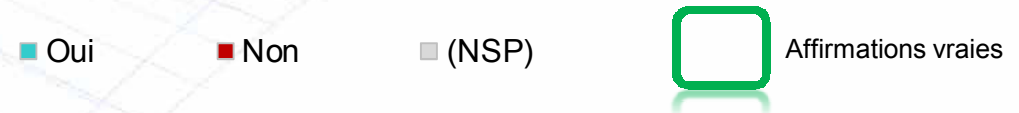
	TOTAL	1 à 9 Salariés	10 à 19 Salariés	20 à 49 Salariés	50 à 199 Salariés	200 à 499 Salariés
<b>Par une demande d'un candidat</b>	<b>26%</b>	25%	27%	28%	29%	13%
<b>Par un organisme de formation</b>	<b>22%</b>	23%	12%	18%	19%	27%
Par le bouche à oreille	20%	21%	19%	14%	12%	23%
Par mon organisation professionnelle	13%	13%	21%	10%	9%	15%
Par la presse, la télévision ou la radio	5%	4%	8%	10%	5%	2%
Par Pôle Emploi	5%	6%	2%	4%	5%	2%
Par votre Organisme Collecteur Paritaire Agrée (OPCA)	3%	3%	2%	6%	10%	13%
Par ma connaissance personnelle (recherche, culture générale, expérience)	2%	1%	2%	4%	10%	6%
Par le recours à ce type de contrat ( j'etais moi-même apprenti, j'ai des apprentis)	2%	1%	2%	4%	0%	0%
Par l'école	1%	1%	0%	2%	0%	0%
NSP	2%	1%	6%	2%	2%	0%

➤ A noter : en IDF, les chefs d'entreprises interrogés déclarent plus souvent avoir eu connaissance de l'alternance par leur organisation professionnelle (23% vs 10% en province) et moins souvent par un organisme de formation (3% vs 27% en province)

# Connaissance de l'alternance

Si Q7=1 et Q8=1 Q9. Les contrats de professionnalisation et les contrats d'apprentissage sont les deux formes de l'alternance. Diriez-vous que :

Base : 211 connaissent l'alternance



Le contrat d'apprentissage est réservé aux moins de 26 ans, contrairement au contrat de professionnalisation



Les aides sont de même ordre pour les deux contrats



Les niveaux de salaire sont équivalents pour les deux contrats



## > **L'entreprise et l'alternance**

- ✓ 1. **Connaissance de l'alternance**
- ✓ 2. **Pratiques actuelles en matière d'alternance**
- ✓ 3. **Perception globale**

- Q10. Avez-vous déjà eu recours à des ... Contrat(s) de professionnalisation / Contrat(s) d'apprentissage?  
 Q11. Combien de personnes depuis 3 ans avez-vous pris en ... ? (en comptant ceux que vous avez actuellement et ceux que vous avez eu par le passé)  
 Q12. Et combien avez-vous actuellement dans vos effectifs de ... ?  
 Q14. Quelle proportion de stagiaires avez-vous embauché à l'issue du ... ?

Base ensemble  
: 287

	TOTAL	1 à 9 Salariés	10 à 19 Salariés	20 à 49 Salariés	50 à 199 Salariés	200 à 499 Salariés
Ont déjà eu recours à des <b>contrats d'apprentissage</b>	<b>50%</b>	<b>49%</b>	<b>60%</b>	<b>53%</b>	<b>61%</b>	<b>65%</b>
<i>Nombre total de contrats d'apprentissage depuis 3 ans (base : ont déjà eu recours à des contrats d'apprentissage)</i>	2,1	1,8	2,2	3,9	4,7	6,8
<i>Nombre actuel de contrats d'apprentissage (base : ont déjà eu recours à des contrats d'apprentissage)</i>	0,9	0,8	0,9	2,1	2,2	3,9

Ont déjà eu recours à des <b>contrats de professionnalisation</b>	<b>22%</b>	<b>19%</b>	<b>36%</b>	<b>34%</b>	<b>42%</b>	<b>69%</b>
<i>Nombre total de contrats de professionnalisation depuis 3 ans (base : ont déjà eu recours à des contrats d'apprentissage)</i>	1,5	1,1	2,0	1,8	3,4	5,8
<i>Nombre actuel de contrats de professionnalisation (base : ont déjà eu recours à des contrats d'apprentissage)</i>	0,5	0,3	0,8	0,7	2,0	2,5

## Raisons de faire appel à l'alternance et suite donnée

16

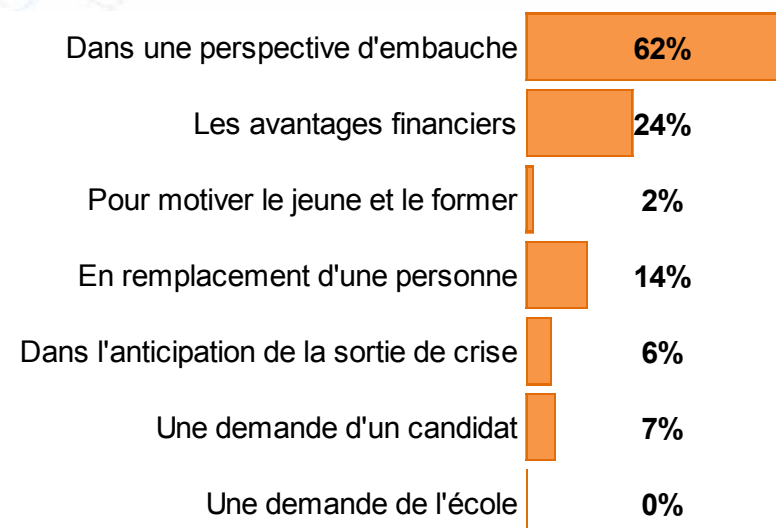
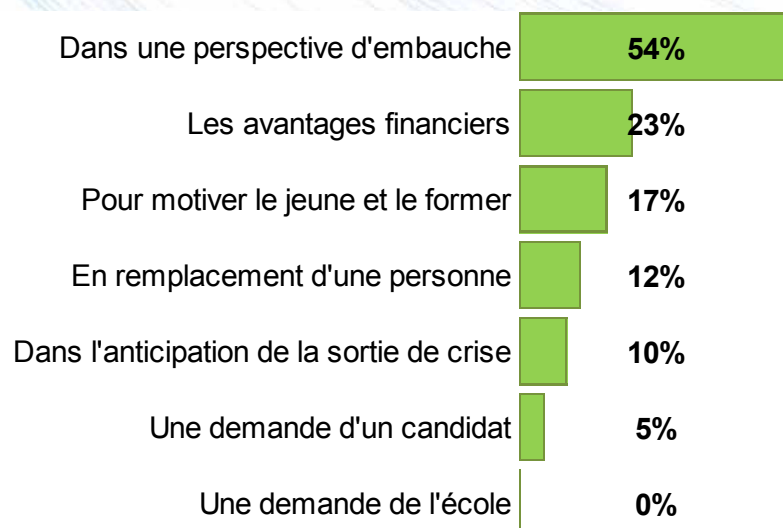
Base a eu des contrats d'apprentissage: 145

Contrat d'apprentissage

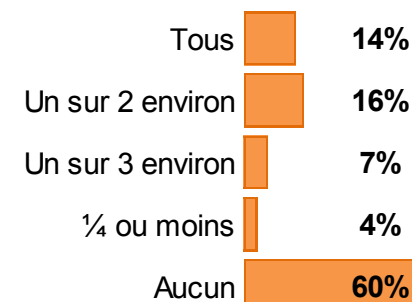
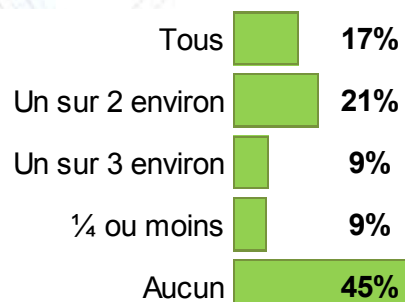
Base a eu des contrats de professionnalisation : 64

Contrat de professionnalisation

### Q13. Pour quelles raisons avez-vous fait appel à des Contrat(s) de professionnalisation / d'apprentissage?



### Q14. Quelle proportion de stagiaires avez-vous embauché à l'issue du ... ?





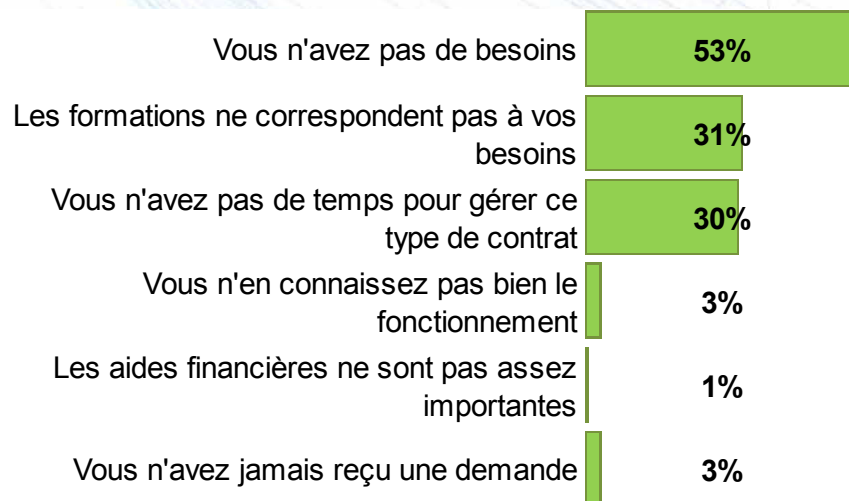
## Raisons de ne pas faire appel à l'alternance

17

Q15. Pour quelles(s) raison(s) n'avez-vous jamais eu recours à des ... Contrat(s) de professionnalisation / Contrat(s) d'apprentissage ?

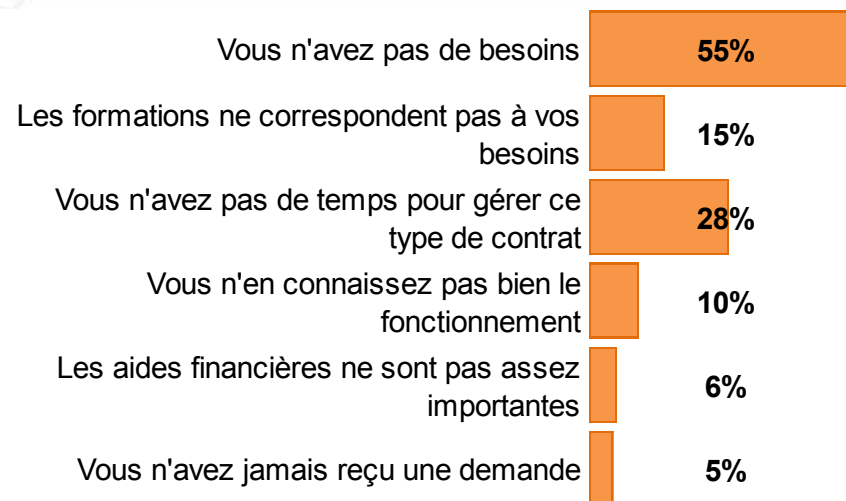
Base n'a jamais eu de  
contrats d'apprentissage :  
126

### Contrat d'apprentissage



Base n'a jamais eu de  
contrats de  
professionnalisation : 147

### Contrat de professionnalisation



## > **L'entreprise et l'alternance**

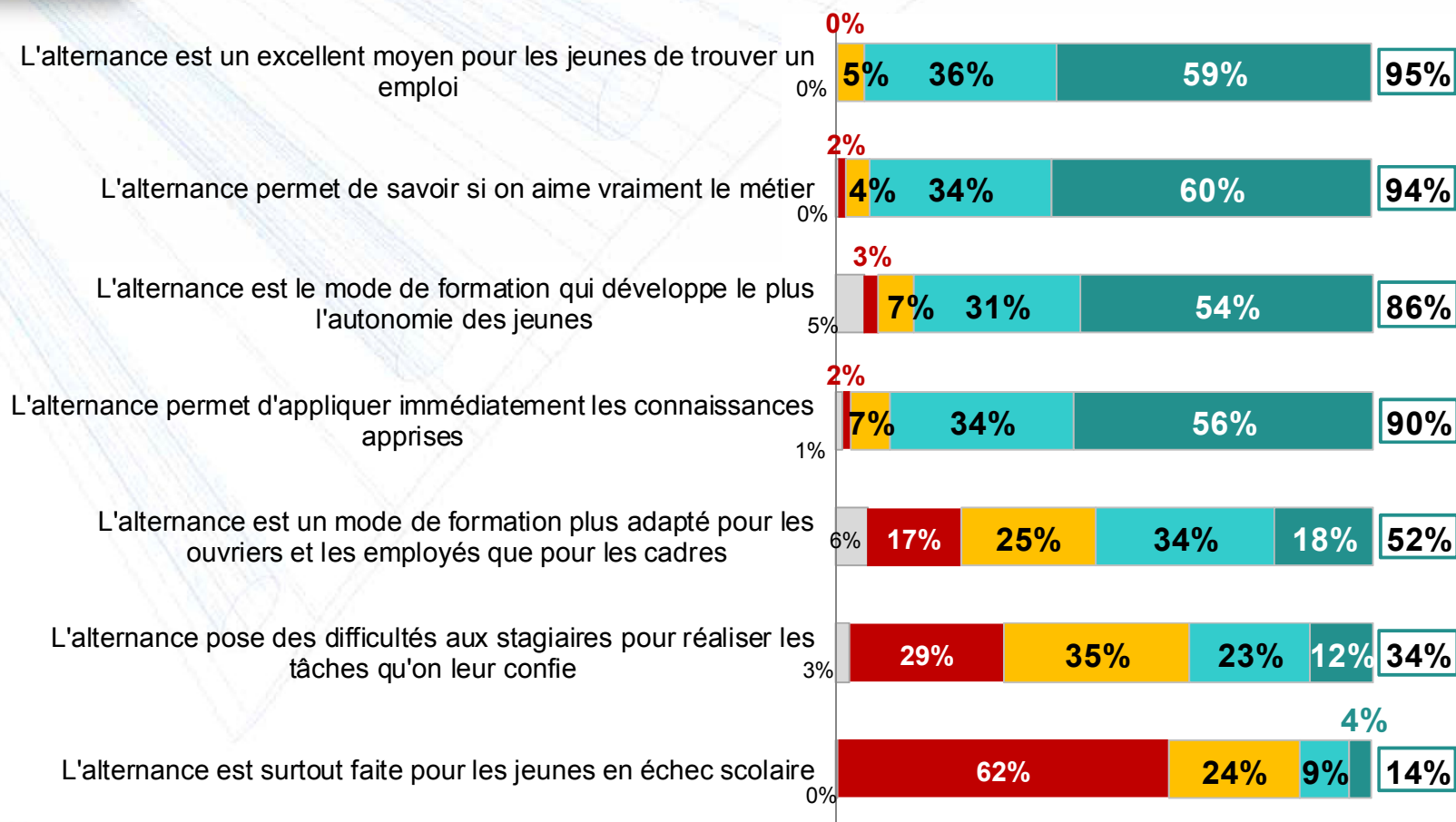
- ✓ **1. Connaissance de l'alternance**
- ✓ **2. Pratiques actuelles en matière d'alternance**
- ✓ **3. Perception globale**

## Perception de l'alternance

Q16. Je vais vous citer différentes phrases pouvant s'appliquer à des jeunes en alternance et vous me direz pour chacune d'entre elles si vous êtes tout à fait, plutôt, plutôt pas ou pas du tout d'accord avec ces affirmations.

Base connaît l'alternance : 276

(NSP) Pas de tout d'accord Plutôt pas d'accord Plutôt d'accord Tout à fait d'accord ST D'ACCORD

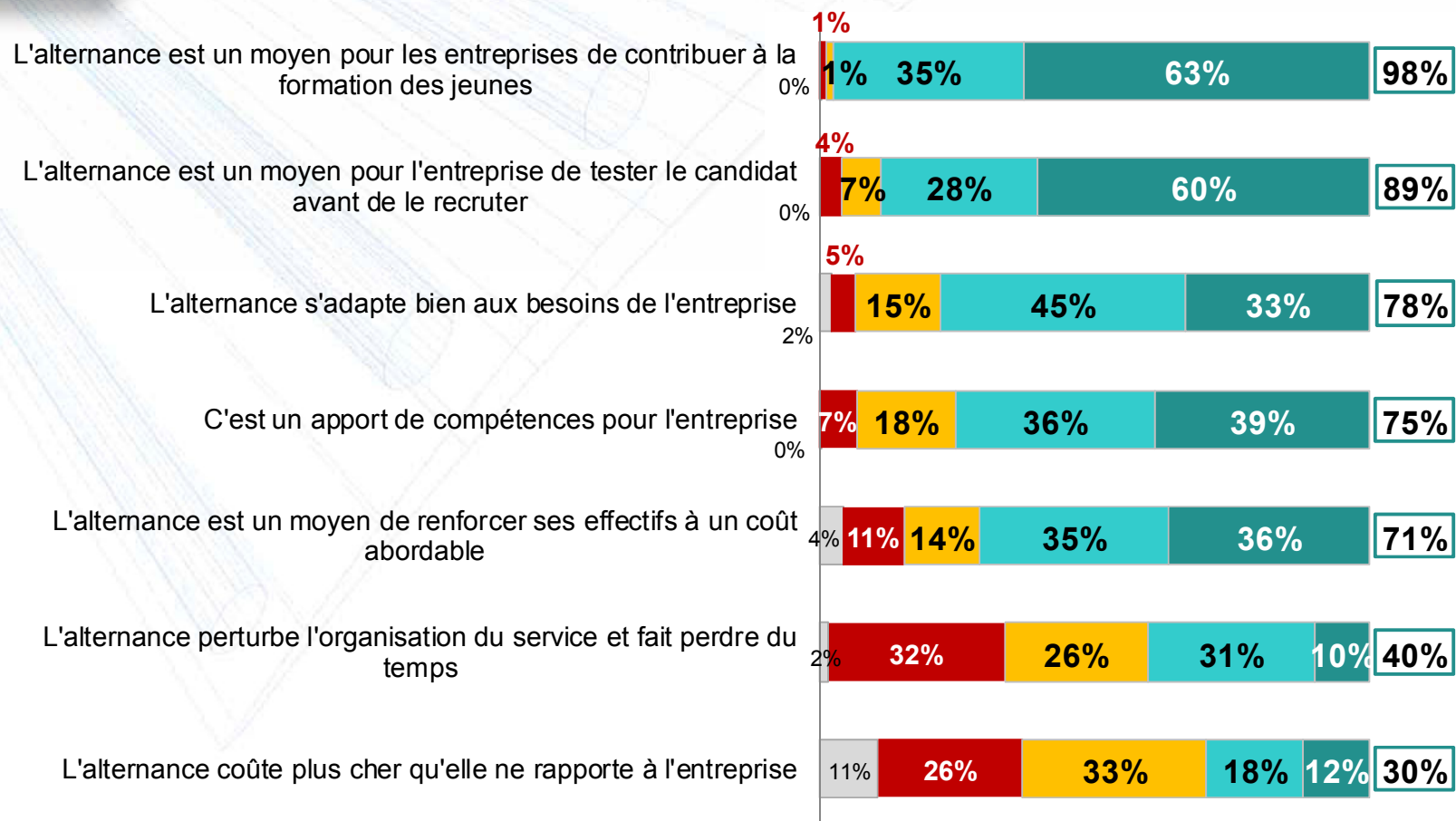


# Perception de l'alternance

**Q17. Je vais maintenant vous citer des phrases s'appliquant à des entreprises ayant recours à l'alternance et de la même manière, vous me direz si vous êtes si vous êtes tout à fait, plutôt, plutôt pas ou pas du tout d'accord.**

Base connaît l'alternance : 276

(NSP) Pas de tout d'accord Plutôt pas d'accord Plutôt d'accord Tout à fait d'accord ST D'ACCORD

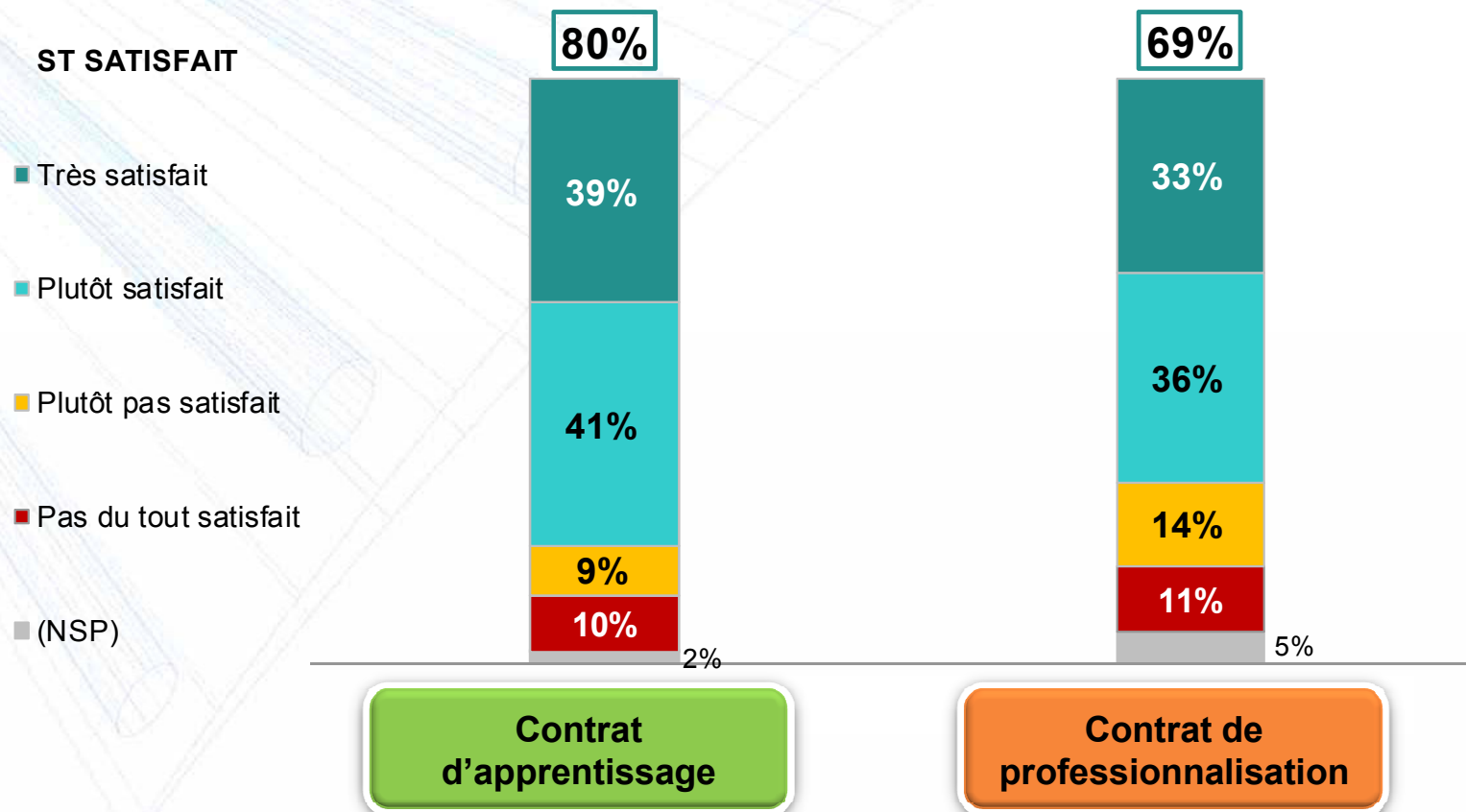


## Niveau de satisfaction vis-à-vis de l'alternance

21

Si Q10A=1 (a déjà eu des contrats de professionnalisation) Q18. Avez-vous été satisfait des jeunes que vous avez eus en contrat de professionnalisation?

Si Q10B=1 (a déjà eu des contrats d'apprentissage) Q19. Avez-vous été satisfait des jeunes que vous avez eus en contrat d'apprentissage?



Base a eu des contrats d'apprentissage: 145

Base a eu des contrats de professionnalisation : 64

## Niveau de satisfaction vis-à-vis de l'alternance selon la taille d'entreprises

22

Si Q10A=1 (a déjà eu des contrats de professionnalisation) Q18. Avez-vous été satisfait des jeunes que vous avez eus en contrat de professionnalisation?

Si Q10B=1 (a déjà eu des contrats d'apprentissage) Q19. Avez-vous été satisfait des jeunes que vous avez eus en contrat d'apprentissage?

Base a eu des contrats d'apprentissage: 145



Bases faibles

### Contrat(s) d'apprentissage

	TOTAL	1 à 9 Salariés	10 à 19 Salariés	20 à 49 Salariés	50 à 199 Salariés	200 à 499 Salariés
<b>ST SATISFAIT</b>	<b>80%</b>	<b>78%</b>	<b>94%</b>	<b>86%</b>	<b>78%</b>	<b>94%</b>
Très satisfait	39%	39%	50%	32%	22%	29%
Plutôt satisfait	41%	39%	44%	54%	56%	65%
Plutôt pas satisfait	9%	8%	3%	11%	14%	7%
Pas du tout satisfait	10%	11%	3%	4%	6%	0%
(NSP)	2%	3%	0%	0%	3%	0%
Base		36	32	28	36	31

### Contrat(s) de professionnalisation

Base a eu des contrats de professionnalisation : 64



Bases faibles

	TOTAL	1 à 9 Salariés	10 à 19 Salariés	20 à 49 Salariés	50 à 199 Salariés	200 à 499 Salariés
<b>ST SATISFAIT</b>	<b>69%</b>	<b>64%</b>	<b>90%</b>	<b>67%</b>	<b>96%</b>	<b>91%</b>
Très satisfait	33%	36%	21%	39%	52%	21%
Plutôt satisfait	36%	29%	68%	28%	44%	70%
Plutôt pas satisfait	14%	14%	11%	22%	4%	3%
Pas du tout satisfait	11%	14%	0%	11%	0%	6%
(NSP)	5%	7%	0%	0%	0%	0%
Base		14	19	18	25	33

## Niveau de recommandation par rapport à l'alternance

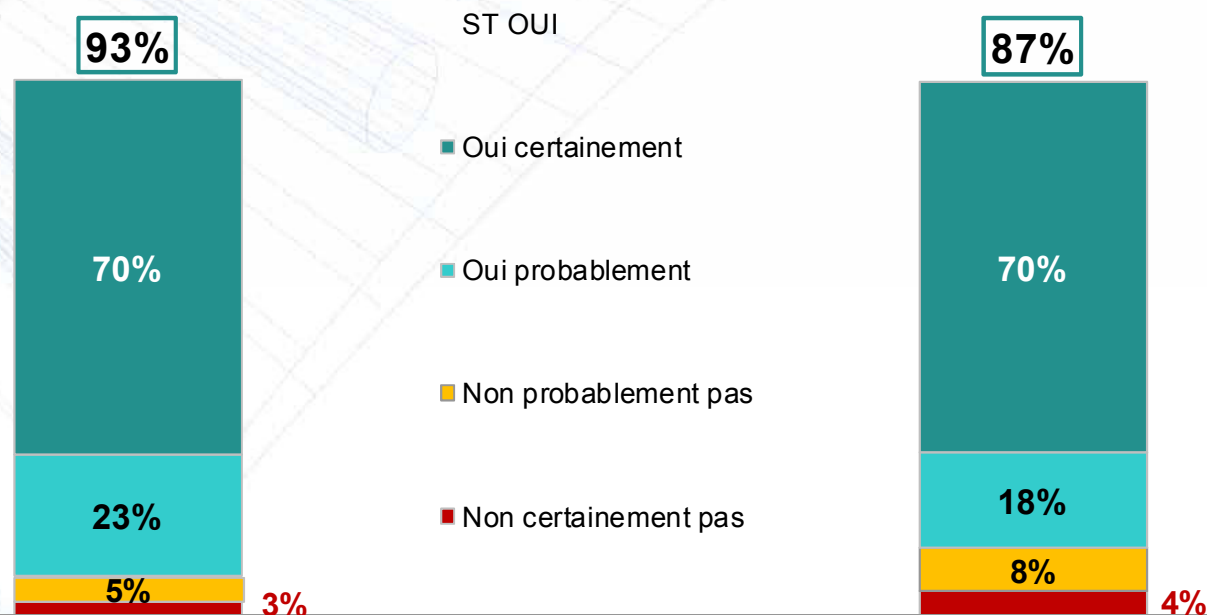
23

Si Q10A=1 ou Q10B=1 (a déjà eu des jeunes en alternance)

Q20. Recommanderiez-vous à un chef d'entreprise de prendre des jeunes en alternance ?

Q21. Recommanderiez-vous à un jeune de votre entourage de suivre sa formation en alternance ?

Base a eu recours à l'alternance : 169



Recommanderiez-vous à un jeune de votre entourage de suivre sa formation en alternance ?

Recommanderiez-vous à un chef d'entreprise de prendre des jeunes en alternance ?

## Niveau de recommandation par rapport à l'alternance selon la taille d'entreprises

24

Base a eu recours à l'alternance : 169

### Q21. Recommanderiez-vous à un jeune de votre entourage de suivre sa formation en alternance ?

	TOTAL	1 à 9 Salariés	10 à 19 Salariés	20 à 49 Salariés	50 à 199 Salariés	200 à 499 Salariés
<b>ST OUI</b>	<b>93%</b>	<b>93%</b>	<b>97%</b>	<b>85%</b>	<b>98%</b>	<b>98%</b>
Oui certainement	70%	69%	83%	65%	73%	82%
Oui probablement	23%	24%	14%	21%	24%	15%
Non probablement pas	5%	5%	0%	9%	2%	0%
Non certainement pas	3%	2%	3%	6%	0%	3%
<i>Base</i>		42	35	34	41	39

### Q20. Recommanderiez-vous à un chef d'entreprise de prendre des jeunes en alternance ?

	TOTAL	1 à 9 Salariés	10 à 19 Salariés	20 à 49 Salariés	50 à 199 Salariés	200 à 499 Salariés
<b>ST OUI</b>	<b>87%</b>	<b>86%</b>	<b>97%</b>	<b>85%</b>	<b>98%</b>	<b>100%</b>
Oui certainement	70%	69%	74%	65%	78%	77%
Oui probablement	18%	17%	23%	21%	20%	23%
Non probablement pas	8%	10%	3%	6%	2%	0%
Non certainement pas	4%	5%	0%	9%	0%	0%
<i>Base</i>		42	35	34	41	39



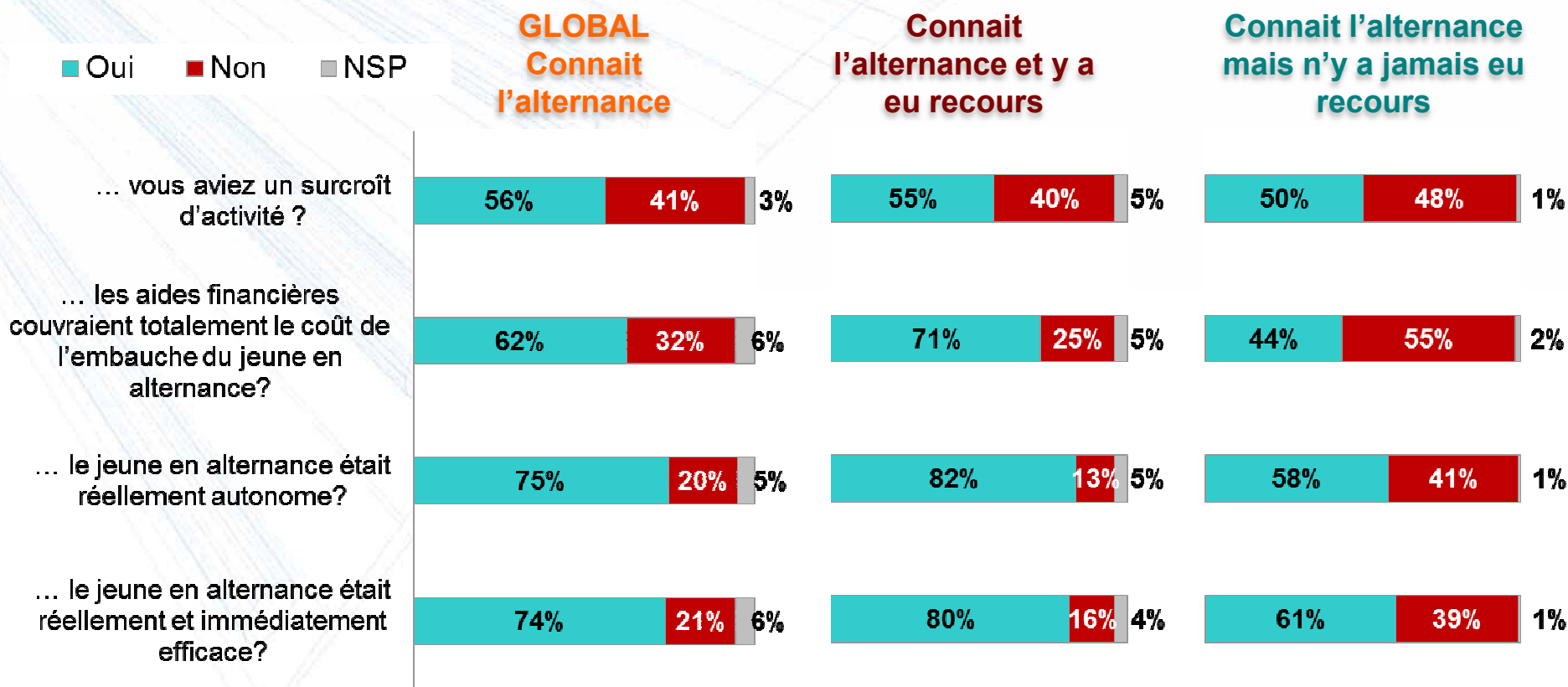


**> Les incitations possibles pour recourir ou recourir davantage à l'alternance**

## Incitations à recourir à l'alternance

26

Si Q22=3 ou 4 (ne connaît pas l'alternance et pas d'intérêt) Q23. Changeriez-vous d'avis si ...  
 Si Q10A ou Q10B=1 (connaît l'alternance et y a eu recours) Renforceriez-vous le recours aux contrats en alternance si ...  
 Si Q10A et Q10B=2 (connaît l'alternance mais n'y a jamais eu recours) Seriez-vous intéressé pour embaucher un jeune en alternance si...



Base :  
272

Base :  
169

Base :  
71



**> Principales conclusions**

- **Une très bonne notoriété de l'alternance : 96% des entreprises de 1 à 500 salariés connaissent le principe de l'alternance**
  - ➔ Cette notoriété est moindre pour le contrat de professionnalisation (74%) que pour le contrat d'apprentissage (95%), différence d'autant plus marquée que l'entreprise est de petite taille.
  - ➔ Sur la base des chefs d'entreprises ou responsables de la formation qui connaissent ces 2 contrats, les différences de fonctionnement (public concerné, niveaux de salaire, aides accordées) sont globalement plutôt bien connues : plus de 7 chefs d'entreprises sur 10 savent que le contrat d'apprentissage est réservé aux moins de 26 ans, contrairement au contrat de professionnalisation et que les niveaux de salaires sont différents. Les différences en terme d'aides accordées apparaissent moins connues (par la moitié d'entre eux).
  
- **Le recours à l'alternance : encore peu fréquent pour les contrats de professionnalisation**
  - ➔ 50% des PME ont déjà eu recours à des contrats d'apprentissage, 22% à des contrats de professionnalisation
  - ➔ Autant le recours au contrat d'apprentissage concerne tous les type d'entreprises, autant le recours au contrat de professionnalisation augmente en fonction de la taille d'entreprise : seules 22% des entreprises de 1 à 9 salariés vs 69% des entreprises de 200 à 500 salariés.

### > Un bon niveau de satisfaction et un excellent niveau de recommandation

- 80% des chefs d'entreprises apparaissent satisfaits des jeunes qu'ils ont pris en apprentissage et 69% de ceux en contrat de professionnalisation.
- 93% des chefs d'entreprises interrogés recommanderaient à un jeune de leur entourage de suivre sa formation en alternance et 87% recommanderaient à un chef d'entreprise de prendre des jeunes en alternance.
- De manière générale, si la satisfaction augmente avec la taille d'entreprise, la recommandation est comparable quelle que soit la taille de la PME.

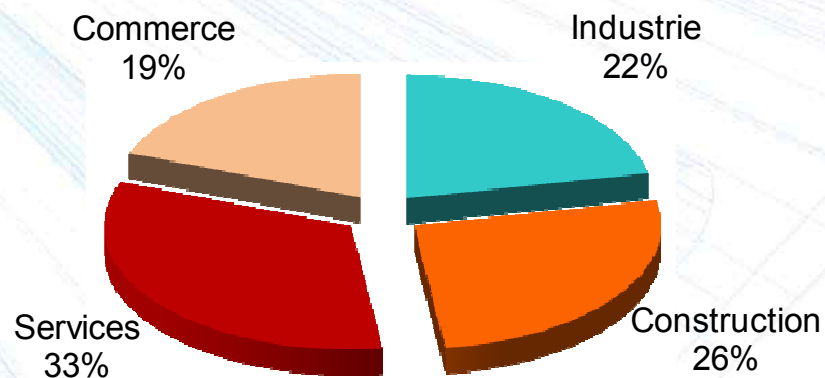


**> Annexes : signalétique des répondants**

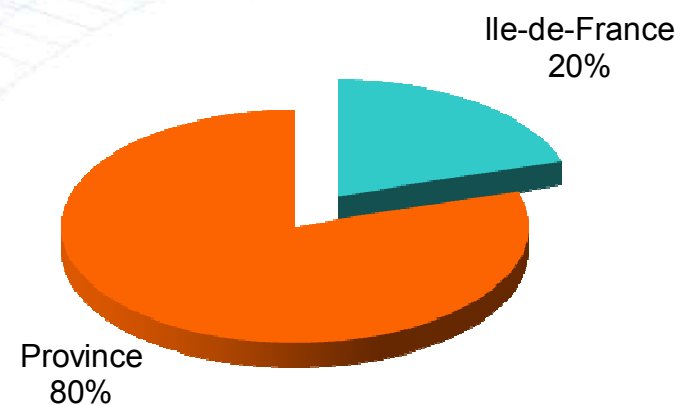
## Secteur d'activité et localisation

31

S2 : Quel est le secteur d'activité principal de votre établissement ?



S3 : Quel est le département de votre établissement ?



Quel est l'effectif salarié total de votre établissement au 31/12/2010 (y compris chef d'établissement salarié, apprentis, contrat de prof., hors intérim)

Base ensemble : 287

