



INSTITUT
MONTAIGNE

L'image des formations en apprentissage

Sondage de l'Institut CSA pour l'Institut Montaigne

Février 2014

CSA
COMPRENDRE
POUR MIEUX DÉCIDER

Fiche technique

Sondage exclusif CSA pour l'Institut Montaigne.



Cible

Echantillon de **1050 personnes**, représentatif de la population française âgée de 15 ans et plus.



Constitution des échantillons

La représentativité de l'échantillon est assurée par la **méthode des quotas** (sexe, âge et catégorie socioprofessionnelle de la personne interrogée après stratification par région et taille d'agglomération).

Les quotas d'enquête sont établis à partir des données statistiques INSEE les plus récentes : recensement de la population labellisé 2010.



Modes de recueil

Recueil **par internet** (système CAWI), via le terrain d'enquête omnibus de l'institut CSA : le webus™
Les personnes interrogées sont issues du **panel propriétaire de l'Institut CSA : BuzzPanel™**



Dates de terrain

Du mardi 18 au jeudi 20 février 2014

Dans ce rapport, lorsque la somme des pourcentages est différente de 100%, cela s'explique :

- Soit par le fait que les interviewés pouvaient citer plusieurs réponses (dans ce cas la somme des pourcentages est supérieure à 100) ;
- Soit du fait des « non-réponses » qui n'ont pas toujours été indiquées dans ce rapport afin d'en alléger la lecture (dans ce cas la somme des pourcentages est inférieure à 100).

L'apprentissage, une image ambivalente

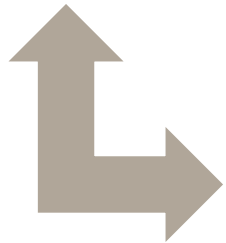
Un diagnostic *très* sévère sur l'adéquation du système scolaire au monde du travail

QUESTION – Diriez-vous que le système scolaire actuel prépare très bien, assez bien, assez mal ou très mal les élèves au monde du travail ?

24%

...des Français déclarent que le système actuel prépare **BIEN** les élèves au monde du travail

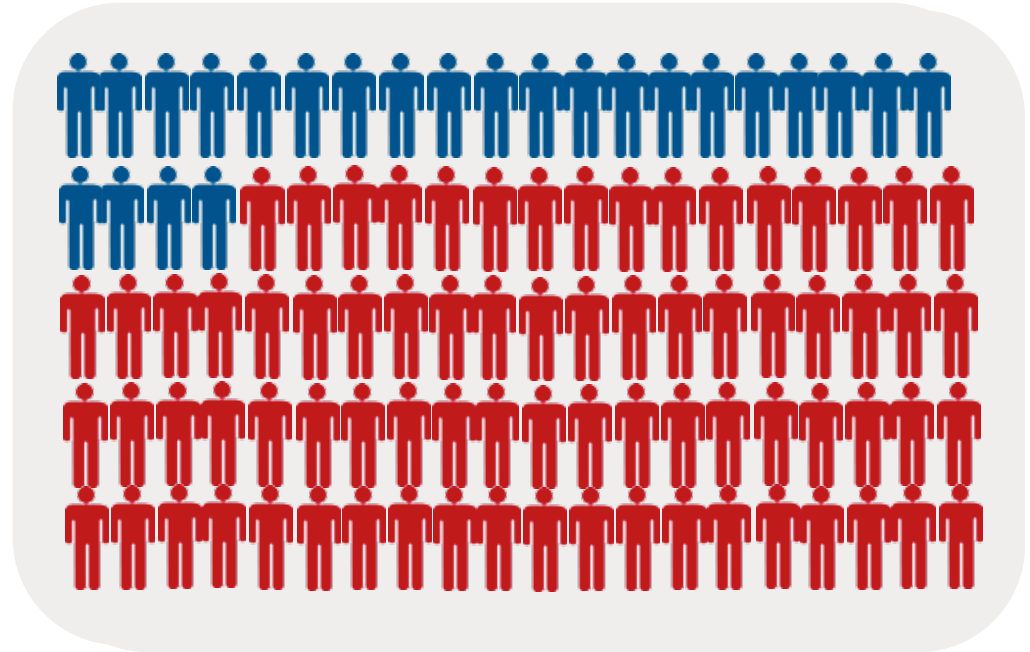
Dont 1% « *très bien* »



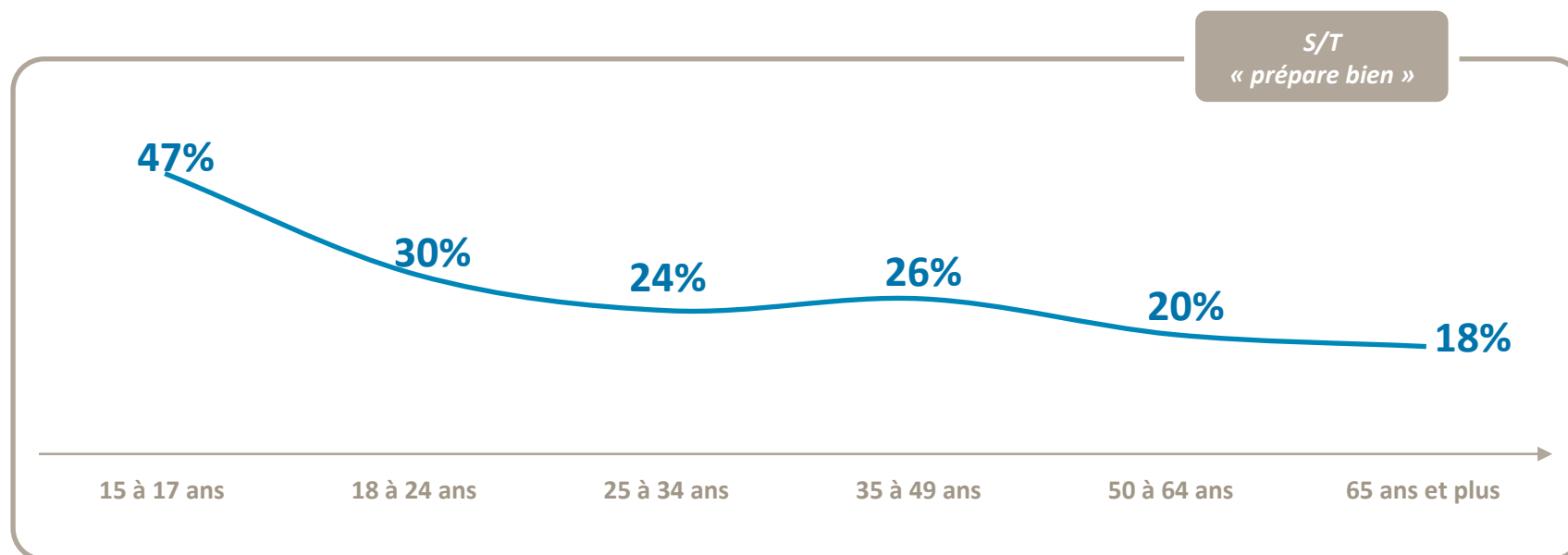
76%

...des Français déclarent au contraire que le système actuel prépare **MAL** les élèves au monde du travail

Dont 20% « *très mal* »

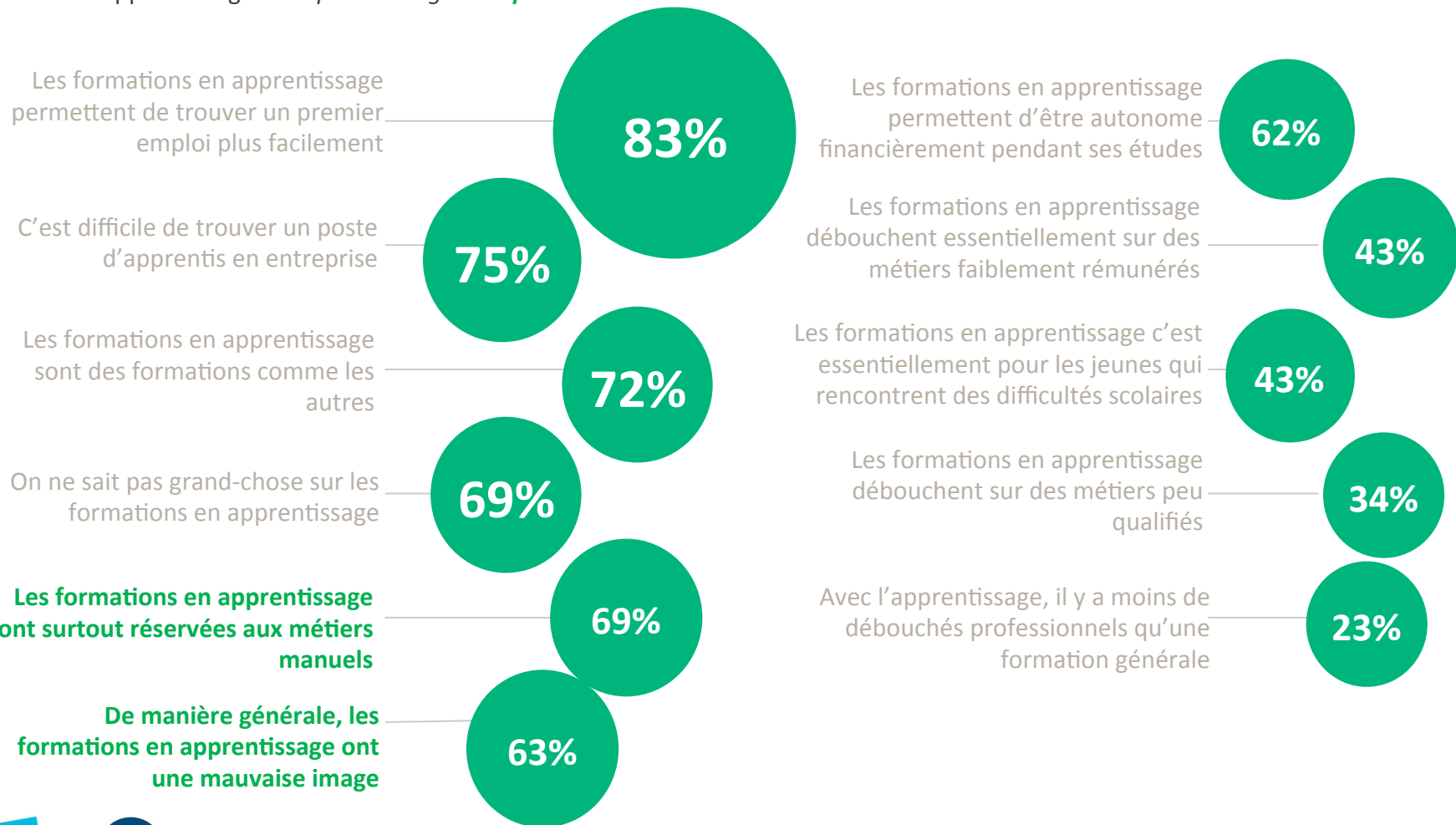


Une perception de l'adéquation du système scolaire avec le monde du travail qui décroît avec l'âge



L'apprentissage, un accès facilité au premier emploi. Mais des clichés qui ont la vie dure !

QUESTION – Pour chacune des affirmations suivantes, diriez-vous qu'elle s'applique **plutôt bien** ou plutôt mal aux formations en apprentissage ? En pourcentage de « **plutôt bien** »

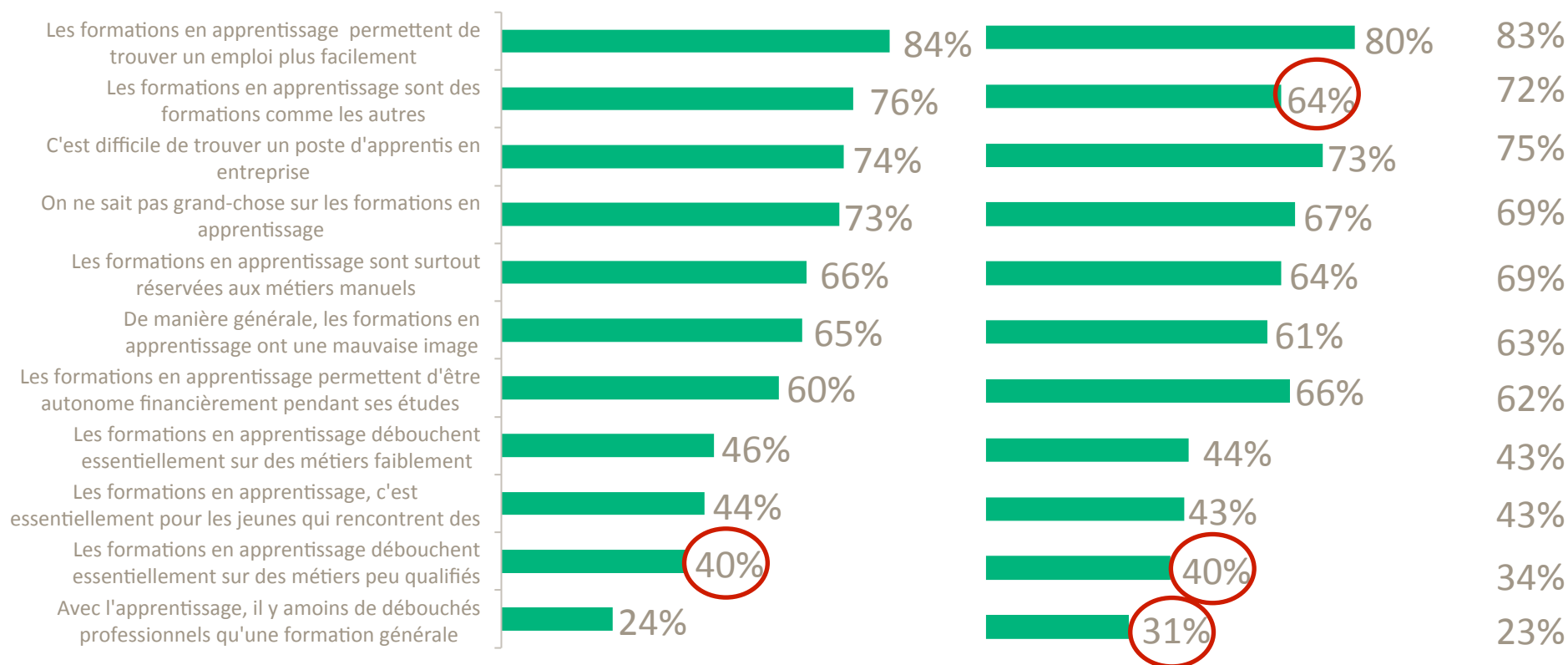


Des clichés qui persistent auprès des parents d'élèves et des jeunes de 15 à 25 ans

Parents qui ont des enfants scolarisés

Jeunes de 15 à 25 ans

Rappel Ensemble

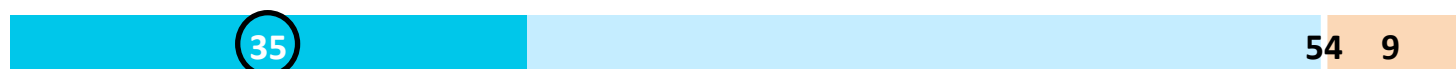


L'apprentissage, une solution efficace pour lutter contre le chômage des jeunes

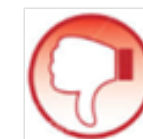
L'apprentissage : une mesure efficace pour lutter contre le chômage, que le Gouvernement devrait soutenir davantage

QUESTION – Diriez-vous que le développement de l'apprentissage serait une mesure efficace pour lutter contre le chômage des jeunes ?

■ **Tout à fait efficace**
 ■ **Plutôt efficace**
 ■ **Pas vraiment efficace**
 ■ **Pas du tout efficace**



S/T Efficace
89%



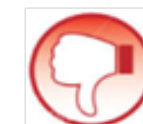
S/T Pas efficace
10%

QUESTION – Diriez-vous que le Gouvernement devrait augmenter son soutien aux entreprises et notamment les plus petites lorsqu'elles recrutent des apprentis ?

■ **Oui, tout à fait**
 ■ **Oui, plutôt**
 ■ **Non, pas vraiment**
 ■ **Non, pas du tout**



S/T Oui
93%



S/T Non
6%

La préférence pour les dispositifs de soutien à l'apprentissage par rapport aux dispositifs de soutien à l'emploi

QUESTION – Pour permettre une insertion durable des jeunes dans l'emploi, faites-vous confiance...

...aux dispositifs de soutien à la formation, tel que l'apprentissage ?

85%

OU

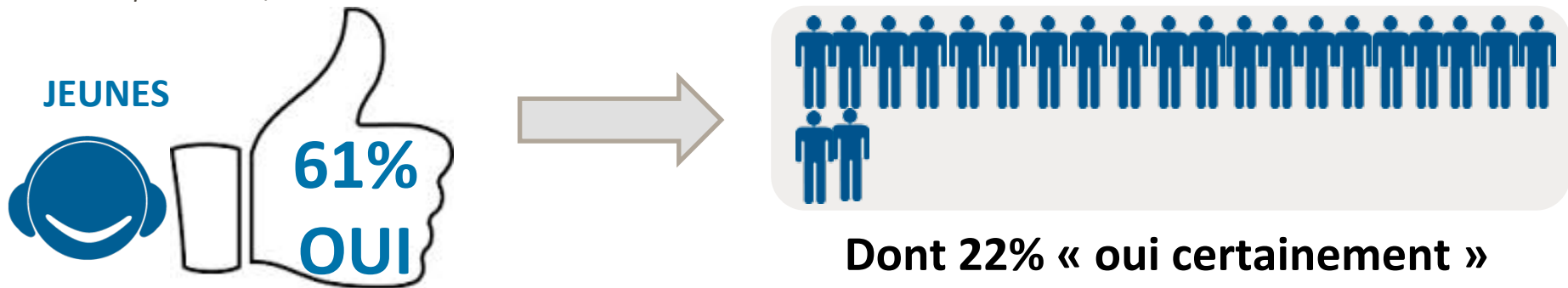
...aux dispositifs de soutien à l'emploi, tels que les emplois d'avenir ou les contrats de génération ?

14%

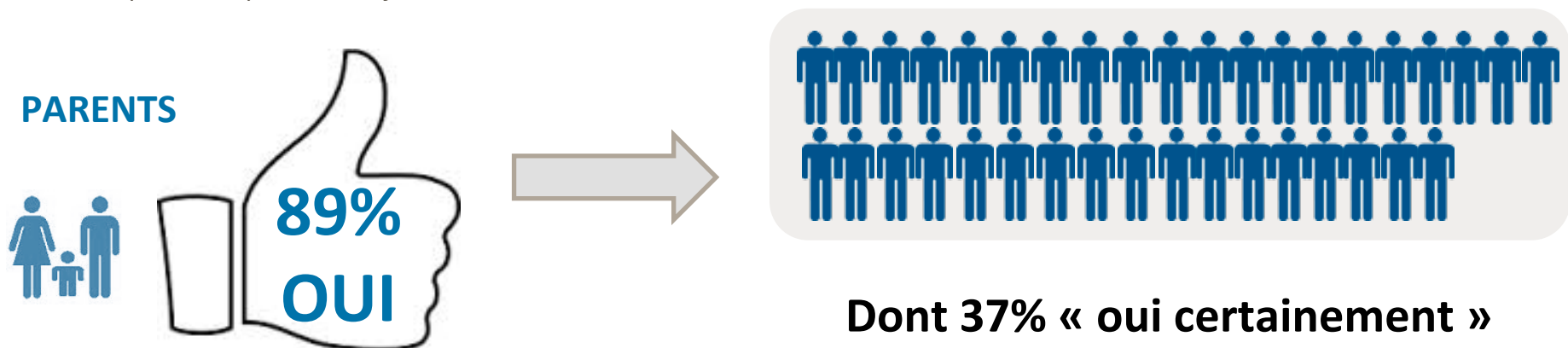
**L'apprentissage, une solution
que l'on envisage
personnellement**

L'apprentissage : une solution que l'on considère (jeunes) ou que l'on prescrit (parents)

QUESTION – Vous personnellement, auriez-vous envie de suivre une formation en apprentissage ?
Question posée au 15/25 ans



QUESTION – Vous-même, pourriez-vous conseiller à votre enfant de suivre une formation en apprentissage ?
Question posée aux parents d'enfants scolarisés



L'accès au premier emploi et l'autonomie financière, principales motivations pour suivre une formation en apprentissage



Auprès des jeunes qui auraient envie de suivre une formation en apprentissage

90%

PERMET DE TROUVER UN EMPLOI PLUS FACILEMENT

75%

PERMET D'ETRE AUTONOME FINANCIEREMENT PENDANT SES ETUDES

Rappel Ensemble

83%

62%

Notons par ailleurs que ces jeunes qui ont envie de suivre une formation en apprentissage pensent **qu'il est difficile de trouver un poste d'apprentis (76%), qu'on ne sait pas grand-chose sur les formations en apprentissage (65%) et qu'elles souffrent d'une mauvaise image (54%).**

Les freins par rapport aux formations en apprentissage : des formations qui conduisent à des métiers peu valorisés



Après des jeunes qui n'auraient pas envie de suivre une formation en apprentissage

78% Les formations en apprentissage sont surtout réservées aux métiers manuels

73% De manière générale, les formations en apprentissage ont une mauvaise image

57% Les formations en apprentissage débouchent sur des métiers faiblement rémunérés

55% Les formations en apprentissage débouchent sur des métiers peu qualifiés

52% Avec l'apprentissage, il y a moins de débouchés qu'une formation générale

50% Les formations en apprentissage c'est pour les jeunes qui rencontrent des difficultés scolaires

Rappel
Ensemble

69%

63%

43%

34%

23%

43%

Contacts - Pôle Opinion Corporate

Julie GAILLOT – Directrice d'études / julie.gaillot@csa.eu / 01 57 00 59 06

Marek KUBISTA – Chargé d'études sénior / marek.kubista@csa.eu / 01 57 00 59 02



en savoir plus : www.csa.eu - @InstitutCSA

10, rue Godefroy - 92800 Puteaux
Tel . : 01.57.00.58.00 - Fax : 01.57.00.58.01

